

ニュースリリース

(株)ウィザードシステム研究所

〒134-0084

東京都江戸川区東葛西 6-2-3 第三須三ビル5F

TEL : 03-5667-7281 FAX : 03-5667-7282

URL : <http://www.wizard-system.com/>

ニーズに合わせた様々な帳票を作成する帳票クリエイター！！

PlanWizard 2009 Ver1.0 発売開始

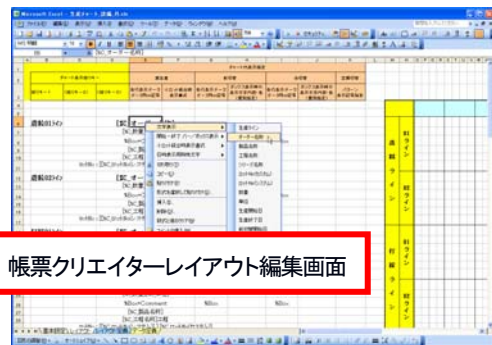
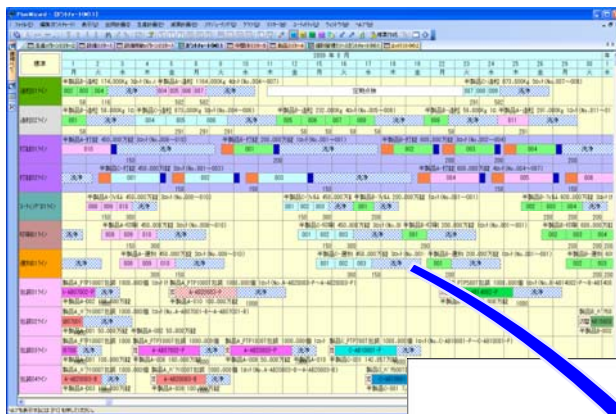
ご好評頂いております PlanWizard シリーズが、「PlanWizard2009 Ver1.0」として発売開始しました。ユーザーのニーズに合わせてエンドユーザーレベルで簡単に帳票が作成できる「帳票クリエイター」や、「要員最少化機能」など、67項目の様々な新機能が追加及び改良されております。製品構成などの詳しいお問い合わせは、弊社営業部まで、どうぞよろしくお願い致します（弊社ホームページ上でも詳しくご紹介しておりますので、併せてご覧下さい）。

＜APS/生産スケジューリングシステム PlanWizard2009 Ver1.0の主な追加機能についてのご紹介＞

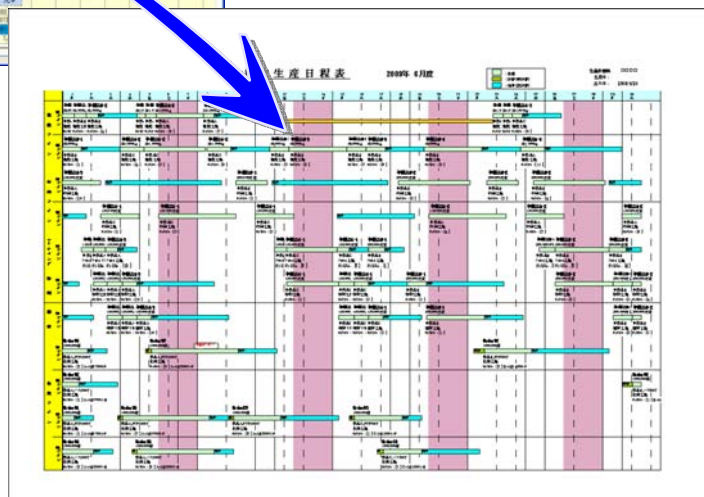
詳細履歴は [こちら](#) からご覧頂けます。

1. 帳票クリエイター（レイアウトは Excel で自由に設定可能）

- スケジューリング結果をもとに、オーダー別や設備別など、目的に応じた様々な帳票を作成することが出来ます。
- 用意された豊富なテンプレートを使用することで、短時間で目的の帳票を作成できます。
- レイアウトの変更は Excel 上で行うため、テンプレートの一部を修正したり、項目を追加するなどのカスタマイズも容易です。勿論、テンプレートを使用せず、独自の帳票を作成することも可能です。



帳票クリエイターレイアウト編集画面



- 作成する帳票には製造日時・設備、原材料情報、必要リソースなど、オーダーに関する 300 以上の情報や前後工程の情報を出力することが出来ます。
- 日毎・月毎など任意の必要期間で作成する帳票以外に、期間に関係なく任意の括りで帳票を作成することも可能です。
- 本機能を使用するには、帳票クリエイター(オプション)、及び、外部インターフェースカスタマイズ機能(オプション)が必要です。

日毎作業指示書

前後工程などの関連情報や、吹出し、
バーコード、画像の出力にも対応

至急品オーダー
需要予測外れによる在庫不足に付き

帳票作成期間は、日毎、
月毎等、任意に指定可能！

生産期間に関係なく、
オーダーの全工程を
帳票へ出力しています。

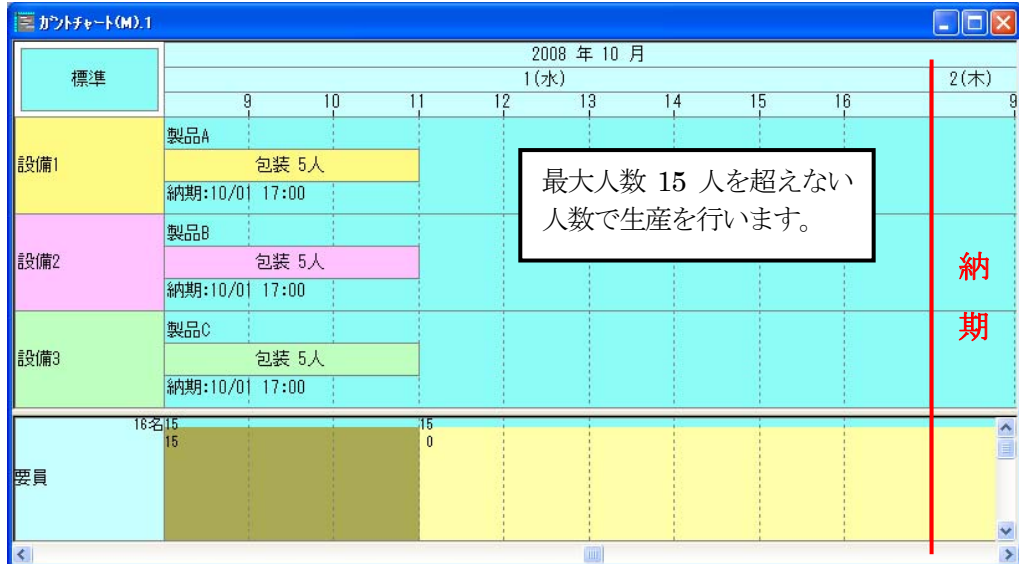
オーダー No.	オーダー 名称	ロットNo	製品 名称	生産数量	作業時間	開始	終了	前工程 生産設備	予定終了日時	後工程 生産設備	予定開始日時
1	Order23	0004	製品B	54 個	0:15	8:20	~ 8:35	設備2-1	2009/04/01 08:20	設備4-1	2009/04/01 08:35
2	Order10	0004	製品F	32 個	0:10	8:45	~ 8:55	設備2-2	2009/04/01 08:10	設備4-1	2009/04/01 08:55
3	Order15	0001	製品E	54 個	0:15	8:55	~ 9:10	設備2-2	2009/04/01 08:30	設備4-2	2009/04/01 09:10
4	Order06	0003	製品A	54 個	0:15	9:20	~ 9:35	設備2-1	2009/04/01 08:40	設備4-2	2009/04/01 09:35
5	Order27	0006	製品D	32 個	0:10	9:30	~ 9:50	設備2-1	2009/04/01 08:50	設備4-1	2009/04/01 09:50
6	Order04	0002	製品B	54 個	0:15	9:50	~ 10:00	設備2-2	2009/04/01 08:55	設備4-1	2009/04/01 10:00

オーダー名称	製品名称	生産予定期間	1	2	3	4
Order02	製品A	2009/5/25 ~ 2009/5/29	成型 設備5 05/25 01:00 ~ 05/25 23:00	加工 設備3 05/25 23:00 ~ 05/29 00:45	組立 設備2 05/29 00:45 ~ 05/29 01:59	
Order01	製品G	2009/5/29 ~ 2009/6/8	成型 設備8 05/29 00:59 ~ 05/29 01:00	焼成 設備A-1 05/29 01:00 ~ 06/01 23:00	冷却 設備5 06/01 23:00 ~ 06/04 23:00	加工 設備3 06/04 01:00 ~ 06/05 23:00
Order05	製品F	2009/6/2 ~ 2009/6/8	成型 設備8 06/02 00:59 ~ 06/02 01:00	焼成 設備A-1 06/02 01:00 ~ 06/05 23:00	冷却 設備5 06/05 23:00 ~ 06/08 00:39	加工 設備3 06/08 00:39 ~ 06/08 00:40
Order03	製品A	2009/6/2 ~ 2009/6/8	成型 設備5 06/02 01:00 ~ 06/05 23:00	加工 設備3 06/05 23:00 ~ 06/08 00:45	組立 設備2 06/08 00:45 ~ 06/08 01:59	
Order04	製品B	2009/6/8 ~ 2009/6/18	成型 設備8 06/08 01:00 ~ 06/08 01:00	焼成 設備A-1 06/08 01:00 ~ 06/08 01:00	冷却 設備5 06/08 01:00 ~ 06/08 01:00	加工 設備3 06/08 01:00 ~ 06/08 01:00

要員最少化機能

- 従来の要員を考慮した割付では、最大人数を超えないよう計画を立案していましたが、要員最少化機能では、納期を考慮して出来るだけ最少人数で生産を行う計画を立案します。
- また、1日の中で、出来るだけ人数を平準化するよう割付けます。

<要員最少化機能を使用しない場合>



<要員最少化機能を使用した場合>



2. 繰り返し生産最適化ロジック

- 同一の生産パターン内において、何度も同じ工程を通る(繰り返し生産)場合に、効率よく割付を行うための機能です。
- 半導体などの多工程、且つ、何度も同じ工程を通る品目において、最適化した割付を行います。

3. その他

新機能や、従来の機能がより使いやすく、追加・改良(上記含め、67項目)されています。

- 各種 Excel ツールが Office2007 へと対応しました。
- 前工程の後切替が終了後に後工程の生産を開始する、前工程の生産終了以降に後工程の前切替を開始する場合など、前後の工程の生産と切替の割付の制御を行うことが可能です。
- 各テーブルにおけるフィールドの並び順を任意に変更できるようになりました。

※Excel Office は Microsoft 社の商標又は登録商標です。
