

ニュースリリース

(株)ウィザードシステム研究所

〒134-0084

東京都江戸川区東葛西 6-2-3 第三須三ビル5F

TEL : 03-5667-7281 FAX : 03-5667-7282

URL : <http://www.wizard-system.com/>

オーダー情報を表形式で確認できる「ステップテーブル」

PlanWizard 2013 Ver1.0 発売開始

ご好評頂いております PlanWizard シリーズが、「PlanWizard2013 Ver1.0」として発売開始しました。オーダー毎に工程情報を確認できる「ステップテーブル」、スケジュールの結果評価を視覚的に確認できる「割付評価グラフ表示機能」など、122 項目の様々な新機能が追加及び改良されております。製品構成などの詳しいお問い合わせは、弊社営業部まで、どうぞよろしくお願い致します(弊社ホームページ上でも詳しくご紹介しておりますので、併せてご覧下さい)。

<APS/生産スケジュールリングシステム PlanWizard2013 Ver1.0の主な追加機能についてのご紹介>

詳細履歴は [こちら](#) からご覧頂けます。

1. ステップテーブル

- オーダー毎の工程情報を表形式で確認ができるテーブルです。工程・設備数が多い、生産期間が長い等のガントチャートで全体を把握するのが難しいオーダーも簡単に情報を確認できます。
- 納期月、製品、顧客などの任意の条件毎にオーダーを括り表示することができる為、確認時にはオーダーを簡単に絞り込めます。
- 括り条件は最大 5 件まで設定でき、オーダーの納期、生産開始、終了などを日・週・旬 1・旬 2・月などの単位で括れる条件の他、特殊文字を使用して任意の条件を指定できる為、顧客ごとのオーダー一覧を作成するなど、様々な括りの表を作成できます。
- ステップテーブルの括り情報、行見出し情報、ステップの表示項目は、ガントチャート特殊文字を使用して、ユーザーが自由にカスタマイズすることが可能です。

このテーブルの括り情報は
納期の月、製品、顧客の順番です。

		Step1	Step2	Step3	Step4
06月	製品A01P	Order01 CENTRAL社 1000個 06/30	成形工程 (成形ライン1号)	検査工程 (検査室1F)	印刷加工 (NC加工設備A棟)
		Order04 OOSAKA社 3000個 06/10	成形工程 (成形ライン1号)	検査工程 (検査室1F)	印刷加工 (NC加工設備A棟)
	製品B01Y	Order05 OOSAKA社 2000個 06/30	成形工程 (成形ライン2号)	検査工程 (検査室1F)	印刷加工 (NC加工設備A棟)
		Order02 TOKYO社 2500個 06/30	成形工程 (成形ライン2号)	検査工程 (検査室1F)	印刷加工 (NC加工設備A棟)
07月	製品C01G	Order03 CENTRAL社 2000個 06/10	成形工程 (成形ライン2号)	検査工程 (検査室1F)	印刷加工 (NC加工設備A棟)
		Order07 CENTRAL社 6000個 06/30	成形工程 (成形ライン2号)	検査工程 (検査室1F)	印刷加工 (NC加工設備A棟)
	製品A01P	Order08 CENTRAL社 5000個 07/10	成形工程 (成形ライン2号)	検査工程 (検査室1F)	印刷加工 (NC加工設備A棟)

このテーブルでは、
各オーダーの工程毎に
工程名称 (設備)
生産開始～生産終了
と計画情報が表示されています。

工程単位の情報が横並びに表示されます。

行の見出し情報も変更することが
できます。

《 様々な表示項目の設定 》

＜顧客ごとにまとめた場合＞

見出し情報として
オーダー毎の種別情報を
表示

Order06 製品F018
5000個 06/30
至急品 (客注)

括りキー
顧客情報
納期(月)
製品

括りキー
生産開始(週)
開始工程の設備

＜開始工程の設備毎にまとめた場合＞

＜原材料情報を表示した場合＞

工程名称 (設備)
工程毎の所要量情報を指定

包装工程 (自動ライン-1)
06/02 08:00~
出荷ケース 10本用 300箱
ラベルα 300枚

工程名称 (設備) 【実績ステータス】
実績開始 - 終了
計画生産数量→実績生産数量
を指定

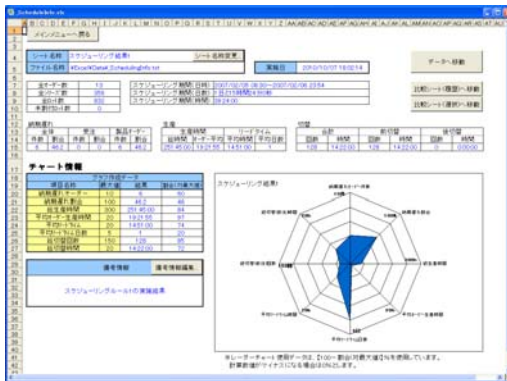
工程1 (工程1設備-B) 【着】
07/02 05:00 - 07/03 01:00
500kg→450kg

＜実績情報を表示した場合＞

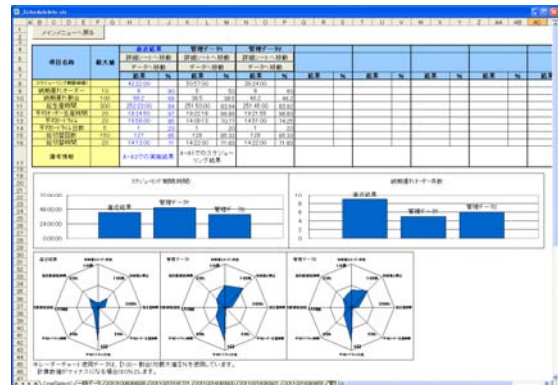
2. 割付評価グラフ表示機能

- Excel ツールを使用して、PlanWizard のスケジューリング結果を、規定の割付評価項目によって分析できる機能です。
- 評価項目から、レーダーチャートや棒グラフが作成できる為、視覚的に結果を確認できます。勿論、各評価項目の最大値は任意に指定可能です。
- チャートの作成項目、表示レイアウト等の情報はユーザーが自由に変更することができます。
- 複数の割付評価を並べて表示できる為、割付条件変更によるシミュレーション結果比較を簡単に行えます。

<スケジューリング結果表示画面例>



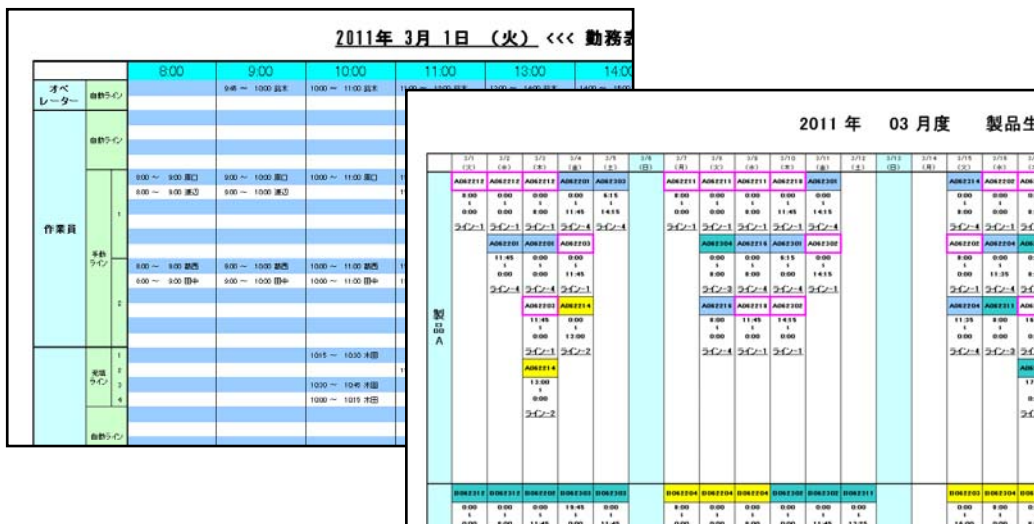
<結果の比較画面例>



3. 帳票クリエイターの機能強化

- タイムテーブル形式のレイアウトが作成できるようになりました。設備毎のその日の作業予定一覧や、品目毎の仕上がり予定一覧などの帳票が作成できます。
- タイムテーブル形式のサンプルレイアウトを 10 点追加しました。

<タイムテーブル サンプルレイアウトの一例>



4. その他

新機能や、従来の機能がより使いやすく、追加・改良(上記含め、122 項目)されています。

- ガントチャート特殊文字で、指定した文字数だけを表示できるようになりました。
- 置換を使用して、任意の文字を末尾に追加できるようになりました。
- 設備稼働率グラフなど各種グラフのデータや画像をマクロコマンドで出力できるようになりました。

※Excel Office は Microsoft 社の商標又は登録商標です。